



[Retrouvez toutes les infos de la CPTS](#)

Lettre d'information pour les professionnels de santé du choletais

# Newsletter juin 2026

## Pique-nique pour échanger entre professionnels


### Pour tous les professionnels de santé

La CPTS du Choletais vous invite à partager un moment convivial entre collègues le 23 juin entre 12h et 14h au Parc de Moine (après le parking des piscines extérieures de Glisséo).

L'idée est simple : venir avec son repas, s'installer ensemble et profiter d'un temps d'échange informel.

 17 Mardi 23 juin

 De 12h00 à 14h00

 Parc de Moine (annulation si pluie)

**Inscription** 



# Nouvelle mission pour la CPTS : accompagner ses adhérents pour la Qualité et la gestion des risques

## Pour tous les professionnels de santé et établissements sanitaires, sociaux, et médico-sociaux

La CPTS du Choletais vous accompagne dans votre démarche Qualité et Gestion des risques et de développement de projets.

**Justine, chargée de projets, met son expertise à votre service.**

### ➤ Pour les structures adhérentes (SSIAD, SAAD, EHPAD, résidences autonomie, etc.)

- Réalisation d'audits
- Accompagnement à l'évaluation de la Haute Autorité de Santé (HAS)
- Élaboration de documents et de supports de communication
- Sensibilisation et accompagnement des équipes
- Analyse des événements indésirables : CREX (Comités de Retour d'EXpérience)

### ➤ Pour les professionnels de santé adhérents

- Aide à la rédaction de réponse aux appels à projets
- Élaboration de documents



Pour toute question ou demande :  
**Justine Piet – [projets@cptsducholetais.fr](mailto:projets@cptsducholetais.fr)**

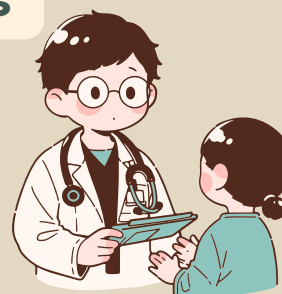
Les demandes seront étudiées par les Instances de la CPTS avant validation

## Préparation soirée gestion du stress

Un représentant des usagers, adhérent à la CPTS souhaite organiser une soirée d'information sur la gestion du stress après l'annonce de la maladie.

Afin de réunir toutes les idées pour préparer cette soirée, nous proposons une réunion de travail le **30 juin à 12h45** dans les bureaux de la CPTS - tous les professionnels de santé sont les bienvenus !

**Pour vous inscrire : [communication@cptsducholetais.fr](mailto:communication@cptsducholetais.fr)**



**17** **Mardi 30 juin**

**De 12h45 - 13h45**

**Bureaux CPTS**



## Formation addictologie

Pour tous les professionnels de santé



2 sessions de formation ADDICTOLOGIE dispensées par ALIA 49 vous sont proposées (lieu à définir) :

- **le jeudi 1er octobre**
- **le jeudi 15 octobre**


Les sujets abordés :

- Informations générales sur les addictions
- Comment les repérer en tant que professionnels de santé ?
- Comment orienter le patient et vers qui ?
- Suivi d'un parcours d'un patient en addictologie
- Echanges avec la formatrice

**Inscription**

**Chaque session est limitée à 12 personnes et réservée aux adhérentes de la CPTS**

 **Jeudis 1er et 15 octobre de 9h à 17h**

 lieu à venir prochainement

## Visioconférence Icope

Pour tous les professionnels de santé

l'Assurance Maladie organise des visioconférences sur ICOPE . Face au vieillissement de la population, la détection précoce des fragilités est un enjeu majeur de santé publique. Ainsi l'OMS recommande de surveiller régulièrement, à partir de 60 ans, l'évolution des **6 capacités essentielles** à maintenir pour prévenir la perte de l'autonomie et l'indépendance grâce à son programme ICOPE (Integrated Care For Older People, validé par l'OMS).

**Pour en savoir +**, vous pouvez vous inscrire aux webinaires proposées par l'Assurance Maladie en cliquant sur les visuels :

Webinaire **Infirmiers**  
Mardi 16 Juin  
13h - 14 h

Webinaire **Kinés et Orthophonistes**  
Mardi 23 Juin  
13h - 14 h

Webinaire **Pharmaciens**  
Mardi 30 Juin  
13h - 14 h



# Mise à jour de ressources de la CPTS

## Pour tous les professionnels

A la suite de modifications, retrouvez sur notre site **le guide de l'orientation vers le bon soin** et le **guide violences sexuelles et conjugales** : à destination des PSL pour les aider à repérer et accompagner les victimes.  
**Pour ceux qui ont commandé des guides, ils seront prochainement disponibles.**



## Retour en Images : Soirée des étudiants et maîtres de stage

Le 28 mai dernier, Cholet Agglomération et la CPTS du Choletais ont organisé la 3<sup>e</sup> édition de la soirée d'accueil des étudiants en santé et de leurs maîtres de stage. À travers des Olympiades, cette soirée a permis aux participants de faire connaissance, de créer du lien de manière ludique et participative. Une prochaine rencontre sera organisée d'ici la fin de l'année. Les informations seront communiquées dans une prochaine newsletter !



# Prochains ateliers de la CPTS

A tout moment vous pouvez intégrer les ateliers en contactant la CPTS.

## Santé Environnementale

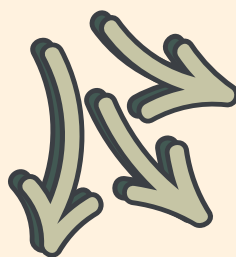
Jeudi 18 juin  
de 12h30 à 13h30  
Bureaux de la CPTS

## Préparation des Rencontres Santé des Soignants

Jeudi 2 juillet  
de 12h30 à 13h30  
Bureaux de la CPTS

## Santé Sexuelle

Jeudi 25 juin  
de 12h45 à 13h45  
Bureaux de la CPTS



## Préparation soirée gestion du stress et annonce de la maladie

Mardi 30 juin  
de 12h45 à 13h45  
Bureaux de la CPTS



## Inscription et + d'infos sur les Groupes de Travail :

[projets@cptsducholetais.fr](mailto:projets@cptsducholetais.fr)

☛ Si vous souhaitez intégrer un atelier, merci de remplir le formulaire





# Récap agenda de la CPTS



# JUIN

## 2026



LUN	MAR	MER	JEU	VEN	SAM	DIM
1	2	3	4	5	6	7
8	9	10	11	12	13	14
15	16	17	18	19	20	21
22	23	24	25	26	27	28
29	30					

04

JEUDI

AG - 20H  
Assemblée Générale

25

JEUDI

GT- 12H45  
Santé sexuelle



05

VENDREDI

BUREAU - 12H30



25

JEUDI

GT- 14H 30  
Personne Agée

11

JEUDI

RENCONTRES - 19 H  
Rencontres entre psychologues

30

MARDI

GT- 12H45  
Prépa Soirée Gestion du Stress - grand public



18

JEUDI

GT- 12H45  
Santé Environnementale



23

MARDI

RÉUNION - 14H  
Téléconsultation



- Groupe de travail - ouvert à tou(te)s les professionnels de santé
- Instance CPTS- réservé aux élu(e)s de l'association
- Evènement CPTS - ouvert aux professionnel(le)s de santé
- Evènement CPTS - ouvert aux usagers



Dans les bureaux de la CPTS : Le SSIAD Santé Services Choletais - 26 rue Saint Mélaïne à Cholet - Parking côté boulodrome



## Info SPS - la Santé des Soignants

### Pour tous les professionnels de santé

Chaque mois, vous trouverez une information SPS - l'institut pour la Santé des Soignants, dans la newsletter. Si vous **êtes adhérent à la CPTS, vous pouvez bénéficier de l'ensemble des services SPS** (ateliers, webinaires...), si vous n'avez pas reçu votre code d'inscription, n'hésitez pas à en faire la demande à Lucie : [communication@cptsducholetais.fr](mailto:communication@cptsducholetais.fr)

### Retrouvez tout le PROGRAMME du mois de juin en cliquant ici !

Pour rappel, avec votre adhésion vous pouvez bénéficier de :

- Tous les replays des ateliers des Parcours Santé
- Les 10 formations Qualiopi
- L'intégralité des 36 fiches pratiques
- Toutes les sessions de e-learning, webinaires et serious game
- Soutien fiscal & comptable
- Bilans sports santé
- Réductions sur les formations partenaires, newsletters et services réservés aux membres

+ d'infos 

### Présentation du n° vert

Une plateforme d'écoute accessible **24h/24 et 7j/7.**

**Une équipe de plus de 120 psychologues cliniciens, formés aux risques psychosociaux**, accompagne jour et nuit les soignants et étudiants en santé, et oriente si besoin vers la prise en charge la plus adaptée.

**0 805 23 23 36**

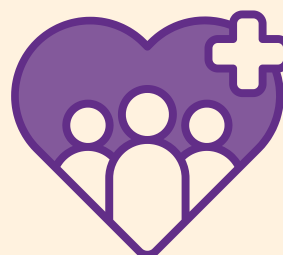
+ d'infos 

Plus de **40 000** appels depuis 2016

Près de **9 500** appels d'étudiants depuis 2021

Environ **25 %** d'appels la nuit (22h-8h) et **11 %** le dimanche

Données internes SPS - Plateforme Pros-Consulte  
Mise à jour 01/02/26





## Informations du territoire


### Webinaire Dépistages organisés des cancers + vaccination anti HPV

#### Pour tous les professionnels de santé

Politique de santé publique à grande échelle, le dépistage organisé (DO) permet de prévenir, diagnostiquer ou traiter environ quarante mille cancers chaque année en France. Mis en place dans les années 2000, il existe aujourd'hui **3 DO : le dépistage organisé du cancer du sein, du cancer colorectal et du cancer du col utérin.**

Le Centre Régional de Coordination des Dépistages des Cancers en Pays de la Loire (CRCDC) propose aux professionnels de santé qui le souhaitent un tour d'horizon de ces 3 DO et de la vaccination anti-HPV dans un webinaire, le 25 juin.

 **Jeudi 25 juin**

 13h - durée 1h30

 [S'inscrire : ici](#)

FORMATION CONTINUE

Webinaire Dépistages organisés des cancers + vaccination anti HPV

Profil : Professionnels de santé

Lieu d'exercice : Région

25 juin 2026

13h - 14h30

En distanciel

Détails & inscription


### Webinaire : D-marche®

#### Pour tous les professionnels de santé

Porté par l'association ADAL depuis 2011, le programme D-marche® **est un dispositif innovant** de promotion de la marche quotidienne. Programme probant reconnu par Santé Publique France et soutenu par de nombreux partenaires institutionnels (CNAV, ARS, Conférence des Financeurs, entreprises, mutuelles...).

Dans le cadre de **son déploiement national**, l'association souhaite collaborer avec des professionnels de santé volontaires issus des territoires, afin de développer des actions coordonnées de promotion de la marche quotidienne. Pour les connaître il propose un webinaire le **lundi 29 juin de 13h à 14h.**

 **Mardi 30 juin**

 De 13h à 14h

 [S'inscrire : ici](#)



# Webinaire : Enfant en danger : repérer, alerter, accompagner

## Pour les acteurs des 1000 premiers jours

Co-porté par Réso'Pédia et ERREV  
(Équipe Régionale Ressource en  
Vulnérabilité) du Réseau Sécurité  
Naissance



**17** 15 septembre

De 13h à 14h

[s'inscrire ici](#)

A travers des situations concrètes de terrain (cas pratiques), ce webinaire abordera :

- le cadre légal de la protection de l'enfance
- le repérage des situations de danger
- l'alerte et ses modalités

Ce webinaire au format interactif articule apports théoriques et mise en pratique immédiate.



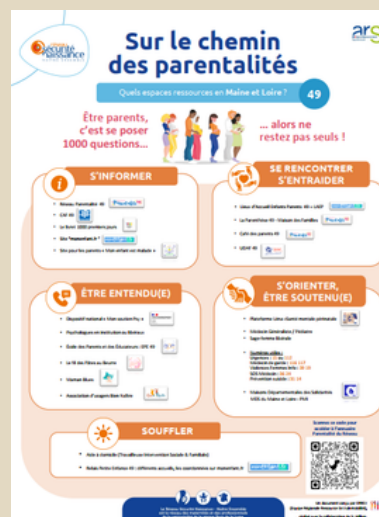
## Réseau ERREV: ressources

### Pour tous les professionnels de santé

Le **réseau ERREV** (Équipe Régionale Ressource En Vulnérabilité) poursuit son engagement en faveur de l'accompagnement des familles et des professionnels de la périnatalité en mettant en ligne une série d'affiches dédiées aux ressources en parentalité.

Ces supports ont été conçus à la suite de nombreuses sollicitations faisant émerger un constat partagé : les femmes, les familles et les professionnels sont souvent démunis lorsqu'il s'agit d'orienter vers un accompagnement adapté et ciblé.

Afin de répondre à ce besoin, l'affiche du 49 est disponible dessus.



[Accédez aux documents](#)



# Journée régionale de psychiatrie de la personne âgée



**17** 22 septembre

④ De 9h à 17h

📍 Terra Botanica - Angers

## Programme et inscription

La deuxième Journée régionale de psychiatrie de la personne âgée, réunira les professionnels de santé, du médico-social et les acteurs du territoire impliqués dans l'accompagnement des personnes âgées présentant des troubles psychiatriques. Cette journée vise à favoriser les échanges entre disciplines, partager les connaissances et valoriser les initiatives régionales dans le champ de la psychiatrie de la personne âgée.

# Journée régionale cancer et personne âgée



L'UCOG Pays de la Loire (unités de coordination et antennes d'oncogériatrie) a le plaisir de vous convier le **mardi 13 octobre 2026** à l'Espace Beaulieu à Nantes, pour sa 10<sup>e</sup> Journée régionale « Cancer et personne âgée ».

Pour cette édition anniversaire, nous porterons notre attention sur un thème à la croisée de la neurologie, de l'oncologie et de la gériatrie : le cerveau et le cancer chez le sujet âgé.

**17** mardi 13 octobre

📍 Espace Beaulieu à Nantes

## inscription

gratuite mais obligatoire





## Thèses & Etudes

Nous recevons de nombreuses demandes pour diffuser questionnaires d'études et de thèses.  
Retrouvez toutes les thèses & études sur le site de la CPTS, rubrique "Etudes" :

Ce mois-ci, thèse et/ou étude à destinations des:

- **Médecins :**

"L'évaluation du Kit "prévention et accompagnement des situations de violences" proposé par le Collège de Médecine Générale.



Accédez aux thèses/  
études



## Veille Appel à Projets

Nous relayons des appels à projets de l'Agence Régionale de Santé ayant retenu notre attention



En 2026, l'ARS peut financer en direct des projets de prévention sur la santé environnementale qui s'inscrivent dans ses priorités : dans le cadre du Projet régional de santé 2023-2028, du Plan régional santé environnement (PRSE4) et de la dynamique territoriale des contrats locaux de santé : **+ d'infos**

### SANTE ENVIRONNEMENTALE :



Nous suivre :



### CPTS du Choletais

Hôtel de ville et d'Agglomération, Rue Saint-Bonaventure, 49300, Cholet

Bureaux de la CPTS situés au 26 rue Saint Méline - 49300 Cholet

[www.cptsducholetais.fr](http://www.cptsducholetais.fr) - [communication@cptsducholetais.fr](mailto:communication@cptsducholetais.fr)

